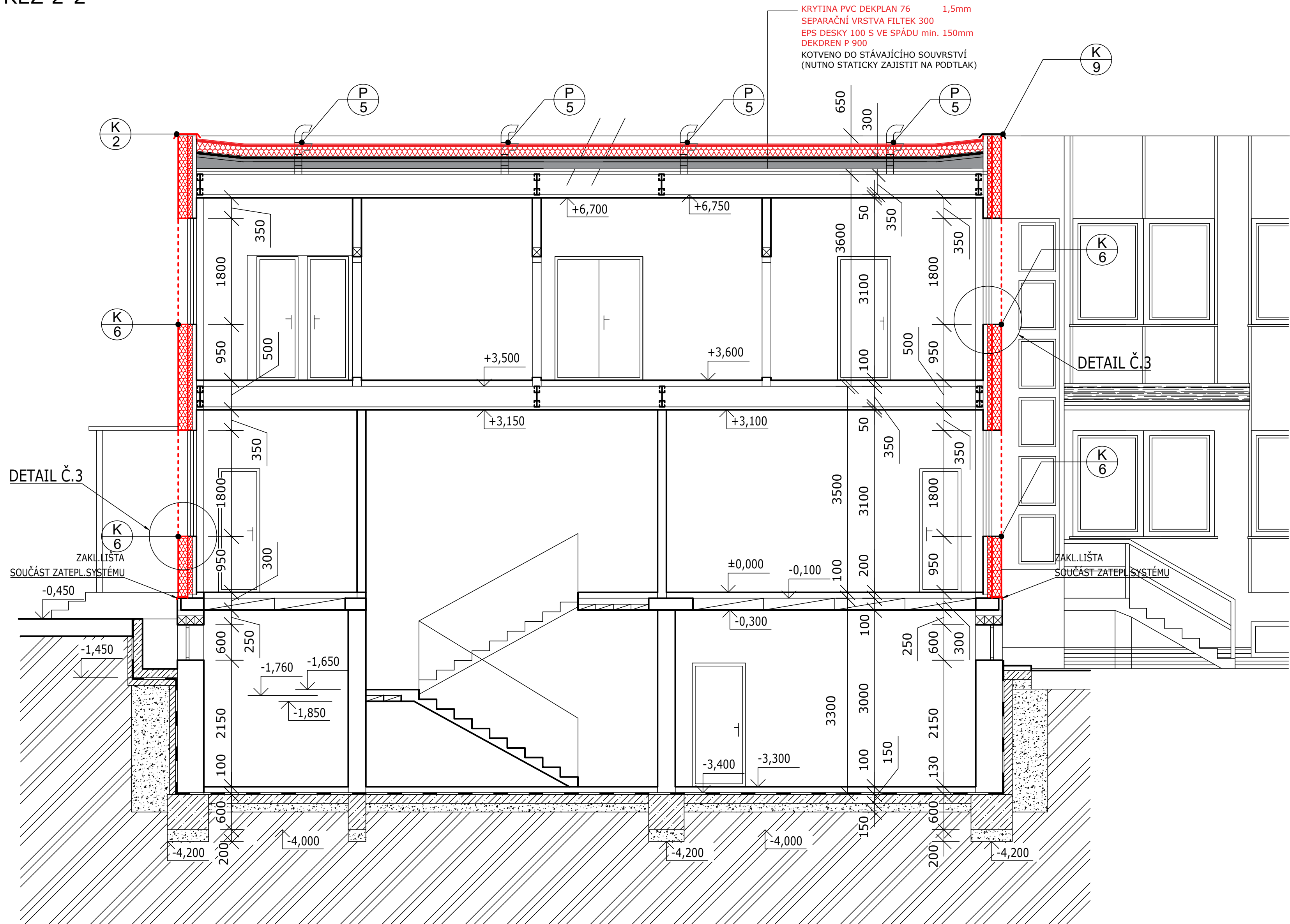
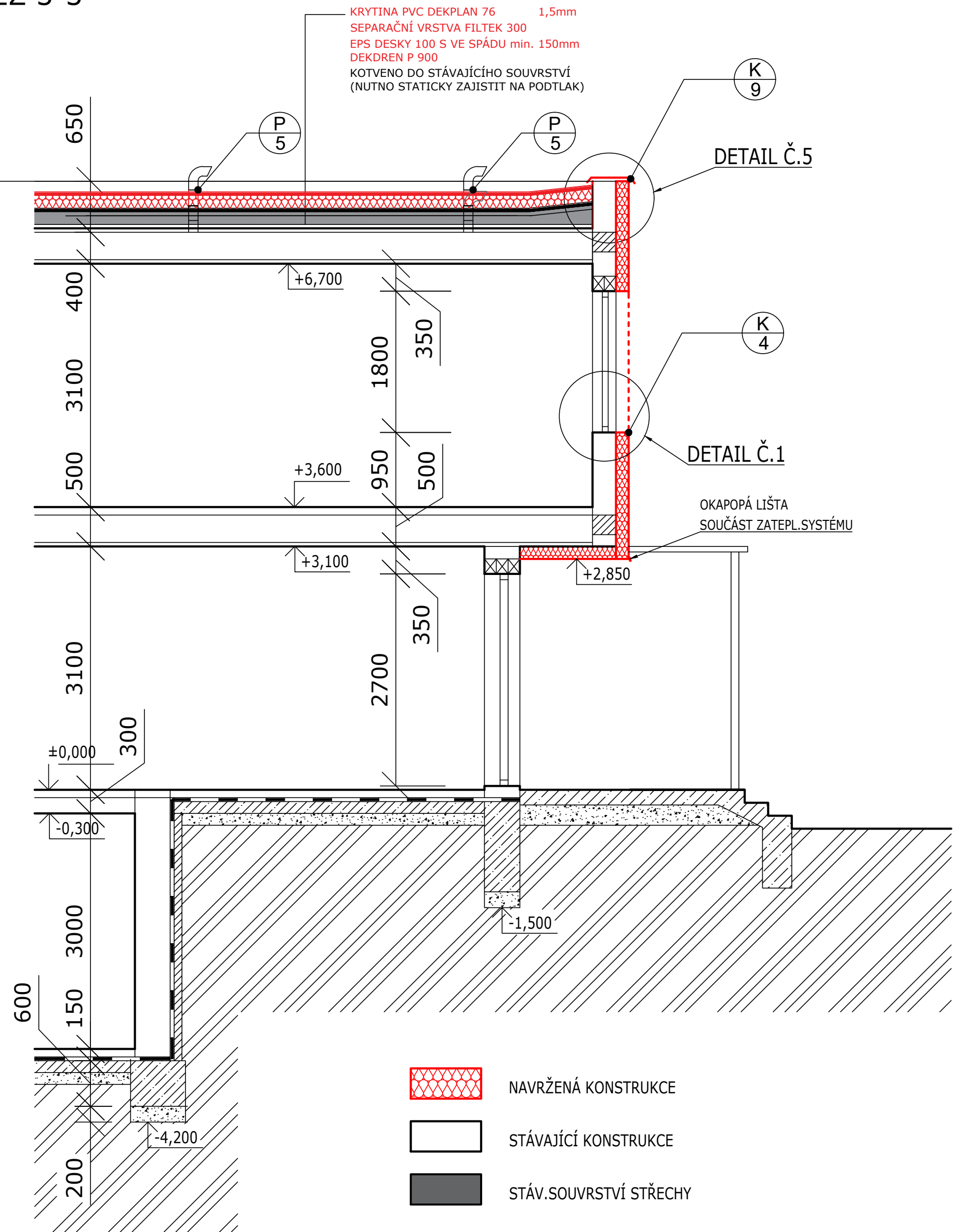


ŘEZ 2-2'




ŘEZ 3-3'



- NAVŘENÁ KONSTRUKCE
- STÁVAJÍCÍ KONSTRUKCE
- STÁV.SOUVRSTVÍ STŘECHY

POZNÁMKA: DETAILS ZATEPLENÍ VIZ. VÝKRES D 08

ZMĚNA 08/2019
±0,000 = 212,450

VEDOUČÍ PROJEKTANT Ing.arch. Milan Kabát		ZODP. PROJEKTANT Ing.arch. Milan Kabát	VYPRACOVAL Bc. Filip Mačal	KONTROLOVAL Ing.arch. Milan Kabát	 GasAG s.r.o. V Újezděch 2, 621 00 Brno		
KRAJ JHOMORAVSKÝ	KÚ: OBLEKVICE, P.Č. 4715			DATUM 05/2018			
AKCE STAVBA	STAVEBNÍ ÚPRAVA - ZATEPLENÍ OBVODOVÉHO PLÁŠTĚ PROVOZNÍ BUDOVA ZKUŠEBNÍ STANICE ÚKZÚZ OBLEKVICE - P.Č. 477/5			FORMÁT STUPEŇ PD	5x41 DSP		
				ČÍSLO ZAKÁZKY MĚŘÍTKO	3425 1:100		
PŘÍLOHA ŘEZ 2-2', ŘEZ 3-3'				ČÍSLO PARÉ	ČÍSLO PŘÍLOHY D 07		